



Guía del uso

| | |
|--|---|
| ¿Qué es v.Clone? | 1 |
| ¿Cómo funciona v.Clone? | 2 |
| ¿Qué es un clon? | 2 |
| ¿Es v.Clone un software de copia de seguridad? | 3 |
| ¿Es v.Clone un software de recuperación de desastres? | 3 |
| ¿Qué archivos y carpetas se sincronizarán automáticamente? | 3 |
| Requisitos de v.Clone | 3 |
| Instalación | 3 |
| Primera ejecución | 4 |
| Ejecución | 4 |
| Exploración | 5 |
| Programación y sincronización de archivos de datos | 6 |
| Solución de problemas | 7 |

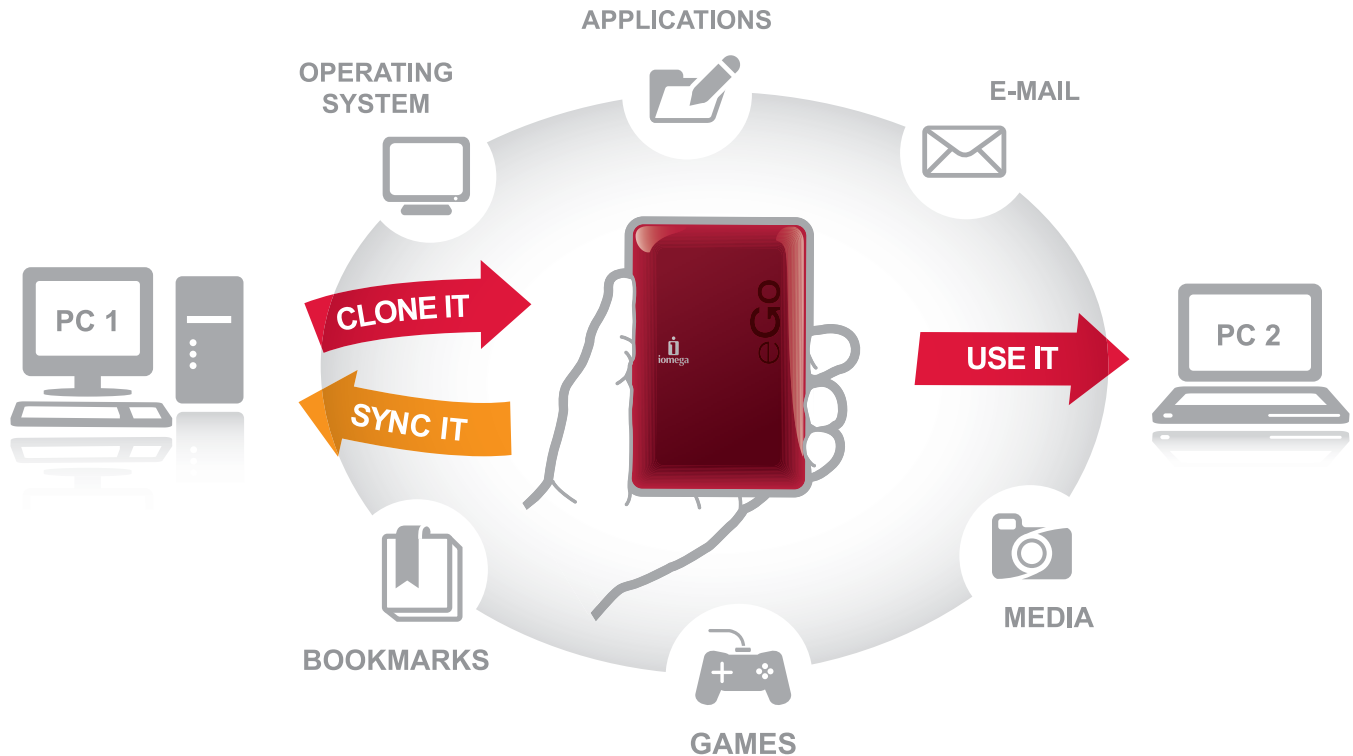
¿Qué es v.Clone?

iomega v.Clone le permite crear un clon de su PC en una unidad de disco duro iomega, utilizar el clon en otro PC* como si estuviese trabajando en su sistema principal y luego sincronizar todos los cambios en sus carpetas de documentos claves† en su PC principal.

Esta solución única le permite llevar su sistema operativo, archivos, configuración y aplicaciones donde quiera que lleve su unidad de disco duro iomega. Conecte su unidad de disco duro iomega en un PC* disponible y utilice todas sus aplicaciones, incluyendo el software de ofimática, programas de correo electrónico y sus favoritos de Internet. Acceda, modifique y guarde archivos fácilmente en su unidad de disco duro iomega. No quedarán datos en el ordenador secundario, de forma que sus archivos se mantienen seguros. A continuación, cuando vuelva a su ordenador principal, sincronice sus datos. Llévase su unidad de disco duro iomega cuando viaje sin los inconvenientes de guardar un ordenador portátil completo. Para proporcionar seguridad adicional, iomega v.Clone le proporciona acceso rápido a su PC en caso de emergencia o si su ordenador principal se bloquea.

* Debe tener acceso como administrador al ordenador secundario. No se garantiza que v.Clone ofrezca el mismo nivel de rendimiento que su ordenador. El ordenador secundario debe ser capaz de ejecutar el software v.Clone. v.Clone debe ejecutarse desde su unidad de disco duro iomega.

† Consulte **¿Qué archivos y carpetas se sincronizarán automáticamente?** para obtener más información.



Utilice v.Clone para:

- llevarse a casa todo su entorno de trabajo, incluyendo archivos y aplicaciones.
- llevarse el trabajo consigo cuando viaje sin necesidad de transportar su pesado equipo informático,
- conservar una copia actualizada de la totalidad de su ordenador. Así, si ocurre algún desastre, tendrá una copia completa de su entorno: archivos, aplicaciones y sistema operativo que puede poner en funcionamiento inmediatamente en un PC* compatible.

Para obtener más información sobre cómo utilizar v.Clone, visite www.iomega.com/vclone.

¿Qué es un clon?

Un clon es una imagen virtual que contiene todos sus archivos y aplicaciones y el sistema operativo de su unidad de disco duro principal. En esencia, un clon es una copia de su unidad de disco duro principal.

¿Cómo funciona v.Clone?

Iomega v.Clone crea una imagen virtual, o clon, de la unidad de disco duro principal de su ordenador en una unidad de disco duro iomega***. Este clon incluye el sistema operativo, todas las aplicaciones (aplicaciones de ofimática, cliente de correo, aplicaciones multimedia, etc.), documentos, imágenes, vídeos y su configuración personal (favoritos del navegador, fondo de escritorio, etc.). Cuando conecta la unidad de disco duro iomega al ordenador secundario (por ejemplo, un ordenador portátil u otro PC), puede ejecutar el clon como una aplicación que le permite trabajar como si estuviese en su PC principal. Todas las revisiones se guardan en el clon en la unidad de disco duro iomega, no en el PC secundario. Cuando vuelve a conectar la unidad de disco duro iomega a su PC principal, los archivos en las carpetas de documentos claves se sincronizarán

en su PC principal. Consulte [¿Qué archivos y carpetas se sincronizarán automáticamente?](#) para obtener más información.

‡ Transcurrirán aproximadamente 2 minutos por gigabyte de datos para la captura inicial de la imagen.

¿Qué archivos y carpetas se sincronizarán automáticamente?

Después de la creación inicial del clon, v.Clone mantendrá sincronizadas automáticamente las siguientes carpetas entre el clon y el ordenador principal:

Windows® 7 / Windows Vista™

Contactos
Documentos
Descargas
Favoritos
Música
Fotos
Juegos guardados
Vídeos

Windows XP:

Mis documentos
Escritorio
Favoritos

Requisitos de v.Clone

- Necesita una unidad de disco duro Iomega* con formato NTFS para usar v.Clone. Si su unidad de disco duro Iomega es compatible con v.Clone, puede descargar la aplicación v.Clone desde www.iomega.com/vclone. Tendrá que introducir el número de serie de su unidad de disco duro Iomega.
- Su ordenador principal y cualquier ordenador secundario que utilice con v.Clone debe estar ejecutando una versión compatible de Windows (ediciones de 32 bits de Windows 7, Windows Vista o Windows XP).
- Debe disponer de 1 GB de RAM o más en todos los ordenadores donde vaya a ejecutar v.Clone.
- Debe tener acceso de administrador en todos los ordenadores donde use v.Clone (normalmente esto no es posible en cibercafés u ordenadores públicos).
- Iomega v.Clone utiliza una versión específica del software VMware Player. Para obtener los mejores resultados, utilice únicamente el software VMware Player instalado con v.Clone. No se garantiza que su imagen de disco v.Clone funcione con otras versiones de VMware Player.

¡IMPORTANTE! No se garantiza que v.Clone ofrezca el mismo nivel de rendimiento que en su ordenador principal. No se garantiza que v.Clone funcione con todo su software. Es posible que algunos paquetes de software soliciten que vuelva a introducir el número de serie. La ejecución de v.Clone o de una imagen virtual o clon de un sistema operativo o aplicación debe registrarse por los acuerdos de licencia establecidos entre el usuario y el licenciataria de dicho sistema operativo o aplicación. El usuario es responsable de conocer y cumplir con dichas licencias y compromisos con terceros.

Instalación

Su unidad se entrega con una de las tres opciones siguientes de instalación:

1. El instalador de v.Clone está precargado en algunas unidades de disco duro Iomega. Simplemente abra su unidad en el Explorador de Windows y ejecute el programa de instalación.
2. Si su unidad de disco duro Iomega incluye un CD de soluciones, compruebe si v.Clone está incluido en el mismo.
3. Descargue la última versión de v.Clone en www.iomega.com/vclone. Puede que tenga que introducir el número de serie de su unidad de disco duro Iomega.

Inicie el instalador de v.Clone y siga las instrucciones que aparecen en pantalla.

¿Es v.Clone un software de copia de seguridad?

No. Aunque v.Clone proporciona muchas funciones de copia de seguridad, no está pensado para reemplazar su software de copia de seguridad. v.Clone copiará todo el contenido de su disco duro principal sólo cuando se cree un clon o durante una creación programada de un clon. v.Clone sólo sincronizará los archivos contenidos en las carpetas de documentos claves. Consulte **¿Qué archivos y carpetas se sincronizarán automáticamente?** para obtener más información.

¿Es v.Clone un software de recuperación de desastres?

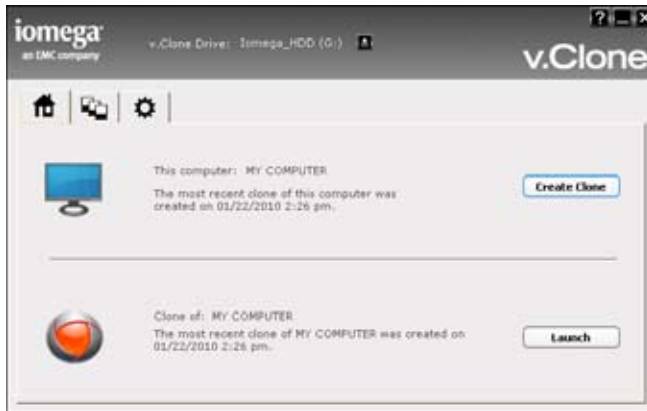
No. La recuperación de desastres implica un acceso inmediato a sus archivos en caso de emergencia. Para acceder a la imagen de v.Clone, debe disponer de un ordenador que ejecute Windows®. La ventaja de v.Clone es la capacidad de iniciar su ordenador clonado desde cualquier PC bajo Windows con v.Clone instalado.

Primera ejecución

La primera vez que ejecute v.Clone, cree un clon de su unidad de disco duro principal.

Para crear un clon:

1. Inicie el software v.Clone y haga clic en el botón **Crear clon**. v.Clone creará un clon de la unidad de disco duro principal de su ordenador en su unidad de disco duro lomega. Si tiene más de una unidad de disco duro lomega, seleccione la unidad que desee en la lista desplegable de **unidades de v.Clone**.



NOTA: Puede crear un clon de varios equipos distintos en una única unidad de disco duro lomega (dependiendo del espacio disponible en su unidad de disco duro lomega y del tamaño del disco duro de su ordenador). La creación de un clon llevará varias horas dependiendo del tamaño del disco duro de su ordenador.



2. Cuando finalice el proceso de creación del clon, v.Clone le solicitará iniciar su clon. Para que su clon funcione adecuadamente en otra máquina, debe permitir que v.Clone se abra e instale el software de herramientas VMware. Espere que el clon reinicie automáticamente para finalizar la instalación. Una vez que se haya reiniciado el clon, puede llevar su unidad lomega consigo y ejecutar “su PC” virtualmente desde cualquier parte*.



Ejecución

Una vez haya creado su clon, puede llevar consigo su unidad de disco duro lomega y utilizar su clon como si estuviese trabajando en su ordenador, ejecutando sus programas y accediendo a todos sus archivos. Para utilizar su clon como un ordenador virtual, debe ejecutar un clon. Para ejecutar el clon:

1. Instale el software v.Clone en el ordenador secundario, se requiere acceso de administrador. Siga las instrucciones que aparecen en la pantalla para completar la instalación. Una vez que se haya completado la instalación, es posible que v.Clone solicite reiniciar el ordenador.
2. Ejecute el software v.Clone.


3. Si tiene más de una unidad de disco duro Iomega conectada a su ordenador, seleccione la unidad que desee en la lista desplegable de unidades de v.Clone.
4. En la ficha  (**Inicio**), haga clic en Ejecutar para iniciar el último clon. Si tiene más de un clon en el ordenador seleccionado, abra la ficha  (**Lista de clones**), seleccione el clon que desee y haga clic en **Ejecutar**.
5. Si ha creado clones de más de una máquina, seleccione el ordenador que desee iniciar desde la lista desplegable **Clones**.
6. Haga clic en el botón **Ejecutar**.
7. El clon abrirá una nueva ventana donde podrá ejecutar aplicaciones y trabajar con archivos.

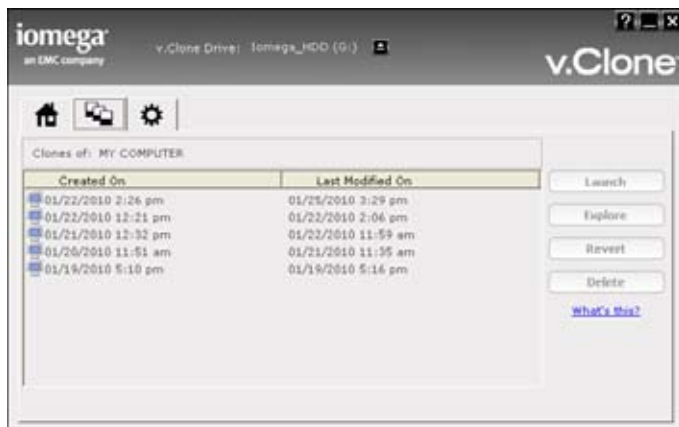
Exploración

La exploración le permite ver los archivos y carpetas de un clon determinado. Puede copiar y pegar archivos al clon y desde el clon que está explorando y su ordenador.

NOTA: La opción Explorar no se admite en Windows Vista y Windows 7 si está activado el Control de acceso a usuarios (UAC).

Para explorar su clon:

1. Instale el software v.Clone en el ordenador secundario, se requiere acceso de administrador. Siga las instrucciones que aparecen en la pantalla para completar la instalación. Una vez que se haya completado la instalación, es posible que v.Clone solicite reiniciar el ordenador.
2. Ejecute el software v.Clone.
3. Haga clic en la ficha  (**Lista de Clones**).



4. Si tiene más de una unidad de disco duro Iomega conectada a su ordenador, seleccione la unidad que desee en la lista desplegable de **unidades de v.Clone**.
5. Si ha creado clones de más de una máquina, seleccione el ordenador que desee iniciar desde la lista desplegable **Clones**.
6. Haga clic en el botón **Explorar**.
7. Si la unidad de disco duro de su ordenador principal contenía más de una partición (letra de unidad), tendrá que seleccionar la partición a la que desea acceder.
8. Se abrirá una ventana del Explorador de Windows que muestra el contenido del clon. Puede ver la imagen de su disco y copiar archivos en el clon y desde el clon a su entorno de trabajo actual.

NOTA: Cuando haya terminado de explorar, haga clic en el botón **Detener exploración** para cerrar su clon.

Programación y sincronización de archivos de datos

v.Clone sincronizará automáticamente de forma predeterminada los archivos entre su ordenador y el clon. Puede configurar v.Clone para crear automáticamente un nuevo clon tomando según una programación que haya establecido.


NOTA: v.Clone sólo sincronizará los archivos contenidos en las carpetas de documentos claves. Consulte **¿Qué archivos y carpetas se sincronizarán automáticamente?** para obtener más información.

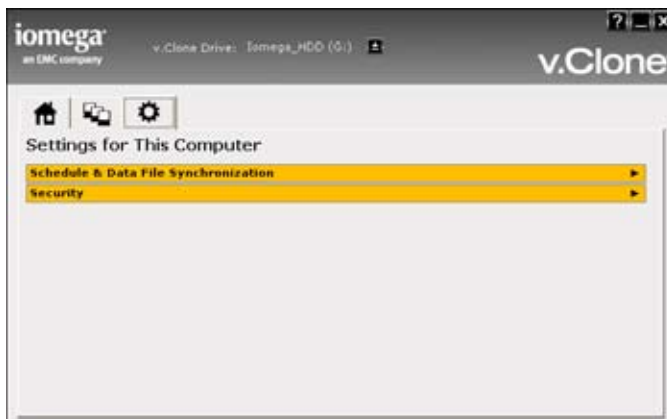
Creación programada de clones

Cuando se activa la programación, v.Clone creará automáticamente un nuevo clon de su unidad de disco duro principal a la hora programada. La creación programada de clones crea un nuevo clon completo de toda su unidad de disco duro.

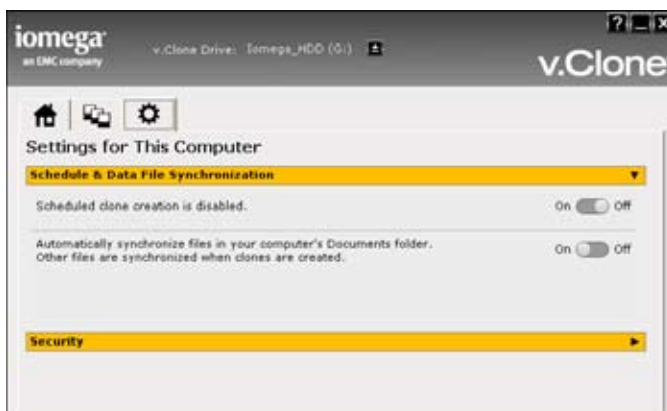
NOTA: Cuando se ejecute v.Clone en un ordenador portátil funcionando sólo con batería, no se iniciará la creación programada de clones, ya que este proceso puede tardar varias horas. La creación programada de clones requiere que su unidad de disco duro Iomega esté conectada al ordenador y que esté encendido a la hora de inicio de la programación.

Para permitir la creación de clones a una hora programada:

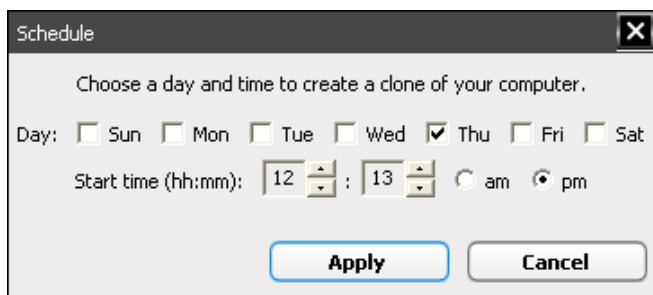
1. Ejecute el software v.Clone.
2. Haga clic en la ficha  (Configuración).



3. Amplíe la sección **Programación y sincronización de archivos de datos** haciendo clic en la flecha situada a la derecha del encabezamiento.



4. Haga clic en el interruptor para activar la programación. El programa debe estar activado para definir una programación.

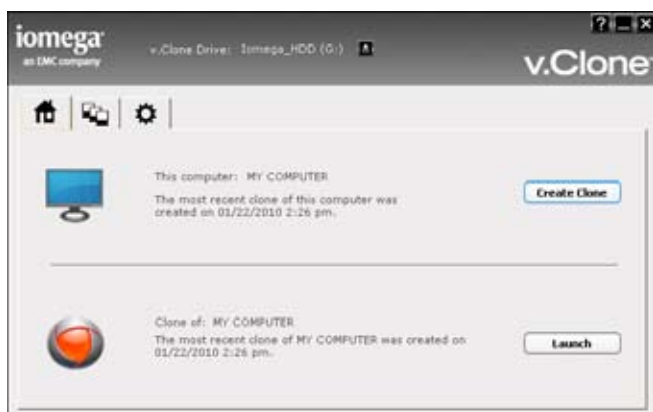


5. Si no ha establecido previamente una programación, se mostrará una programación desplegable. Elija los días y la hora en los que quiera crear automáticamente un clon en su ordenador y haga clic en **Aplicar**.

La nueva configuración de la programación se mostrará en el campo de la programación. Se crearán nuevos clones de manera automática a la hora programada.

Creación manual de clones

Para crear manualmente un clon, inicie el software v.Clone y, a continuación, haga clic en el botón **Crear clon**. v.Clone creará un clon de la unidad de disco duro principal de su ordenador en su unidad de disco duro iomega. Si tiene más de una unidad de disco duro iomega conectada a su ordenador, seleccione la unidad que desee en la lista desplegable de **unidades de v.Clone**.



Solución de problemas

Visite <http://www.iomega.com/support> para obtener información actualizada sobre v.Clone. Las descripciones pantalla por pantalla de la interfaz de v.Clone y otros temas no cubiertos por esta guía de uso están disponibles en el sistema de ayuda de v.Clone.

Compatibilidad con VMware Player

iomega v.Clone utiliza una versión específica del software VMware Player. Para obtener mejores resultados, utilice únicamente el software VMware Player instalado con v.Clone. No se garantiza que la imagen del disco de su v.Clone funcione con otras versiones de VMware Player.

¿Cómo se resuelven los conflictos de archivos durante la sincronización?

v.Clone sincronizará automáticamente los archivos con el clon que hayan cambiado en la carpeta Mis documentos (Windows XP) o Documentos (Windows Vista y Windows 7) en el ordenador principal. Si ha realizado cambios en archivos en uno de las carpetas de documentos claves en el clon, aparecerá la pantalla Cambio en archivos una vez que v.Clone haya iniciado el proceso de sincronización. Para sincronizar archivos cambiados o nuevos desde el clon al ordenador principal, tendrá que seleccionar una acción para realizar en cada archivo o descartar todos los cambios. Las acciones disponibles son:

- **Copiar** un nuevo archivo al ordenador principal
- **Sustituir** un archivo que ya hay en el ordenador por la versión del clon
- **Cambiar** el nombre del archivo en el clon y copiarlo a continuación al ordenador
- **Descartar** el archivo del clon.

Una vez se hayan solucionado estos conflictos de archivos, v.Clone terminará el proceso de sincronización.

